

## Zentralspanner und Spannlösungen Centre-clamping vises and clamping solutions



**Die besten Zentralspanner für Ihre Anwendung seit 1983.  
The best centre-clamping vises for your application since 1983.**

**Rohteilspannung**  
Unmachined part clamping

**Präzisionsspannung**  
Precision clamping

**Mehrfachspannung**  
Multiple clamping

## Einsatz von Zentralspannern in der Rohteilspannung Application of centre-clamping in raw material clamping

### Prozesssicheres Spannen.

Die Rohteilspannung bzw. Rohteilbearbeitung erfordert neue und innovative Spann-lösungen, speziell auf Mehrachsen-Bearbeitungszentren.

#### ▶ Sicher und kostengünstig. Spannen ohne Vorprägen.

Die hohe Eigensteifigkeit, das optimale Führungs-verhältnis und die kraftvolle Spindel führen zu hohen und effektiv wirkenden Spannkräften.

- keine Prägestation notwendig
- kein zusätzlicher Arbeitsgang

#### ▶ Mehr Haltekraft

Unterschiedliche Gripbackenvarianten stehen zur formschlüssigen Spannung verschiedenster Materialqualitäten zur Verfügung. Die erforderliche Spannkraft kann werkstück- und werkstoffspezifisch angepasst werden.

#### ▶ Weniger Materialbedarf

Durch Sägeabschnitte mit nur 4 mm Ein-spanntiefe sparen Sie bares Geld.

#### ▶ Höchste Bearbeitungsqualität

Die hohen Zentrier- und Wiederholgenauigkeiten ermöglichen höchste Fertigungs-qualität.

#### ▶ Weniger Vibrationen

Die stabile Ausführung ermöglicht sicheres Spannen und reduziert Vibrationen am Werkstück. Die optimale Zugänglichkeit zum Werkstück ermöglicht kurze Werkzeuge, was zu weniger Vibrationen am Werkzeug führt.

#### ▶ Weniger Verzug / Verspannen

Das optimale Führungs-verhältnis reduziert ein Abkippen der Spannbacken. Ein Ver-spannen der Werkstücke wird minimiert.

### Reliable clamping.

The raw material clamping or raw materi-al machining requires new and innovative clamping solutions, especially on multi-axis machining centres.

#### ▶ Safe and cost-effectively. Clamping without pre-stamping.

The high structural rigidity, the optimal guide ways and the powerfull spindle lead to high and effectively acting clamping forces.

- no stamping-unit necessary
- no additional work step

#### ▶ More holding force

Different grip jaw versions are available for form-closed clamping of various material qualities. The required clamping force can be adjusted workpiece and material-specific.

#### ▶ Less material requirement

By saw cuts with only 4 mm clamping depth you can save money.

#### ▶ Highest machining quality

The high centering and repetition accuracy allow the highest manufacturing quality.

#### ▶ Less vibrations

The robust design allows secure clamping and reduces vibration on the workpiece. The optimal accessibility to the workpiece enables short cutting tools which results to less vibrations on the tool.

#### ▶ Less distortion / stressing

The optimal guidance ratio reduced tilting of the jaws. A distortion of the workpiece is minimized.



Formschlüssiges Spannen  
Form-closed clamping



Kundenwerkstück - Rohteil  
Customer workpiece - raw part



Kundenwerkstück - Fertigteil  
Customer workpiece - machined part

**Mechanische Zentrischspanner MZU**  
**Mechanical centre-clamping vises MZU**



## Mechanische Zentrischspanner MZU

### Mechanical centre-clamping vises MZU



#### Technische Daten

#### Technical data

Die Zentrischspanner-Baureihe MZU mit Aufsatz-Wendeböcken bietet durch das umfangreiche Spannbockprogramm höchste Flexibilität auf Mehrachsen-Bearbeitungszentren. Die Stufen-Wendeböcken ermöglichen maximale Zugänglichkeit auch bei kurz eingespannten Werkzeugen. Außerdem kann durch die variable Stufenform der komplette Spannbereich abgedeckt werden.

- maximaler Freiheitsgrad
- große Spannweite
- hohe Flexibilität
- Zentriergenauigkeit  $>|\lt 0.03$  mm
- Wiederholgenauigkeit 0.01 mm
- Werkstoff: vergüteter Werkzeugstahl oberflächengehärtet, Funktionsflächen präzisionsgeschliffen

The centre-clamping vise series MZU with reversible step jaws gives the user the highest level of flexibility on multi-axis machining centres. The tiered step jaws offer maximum accessibility, even for short cutting tools. Furthermore, due to the variable tiered form, all clamping possibilities are covered. The centre-clamping vise type MZU is especially suitable for flexible raw parts clamping.

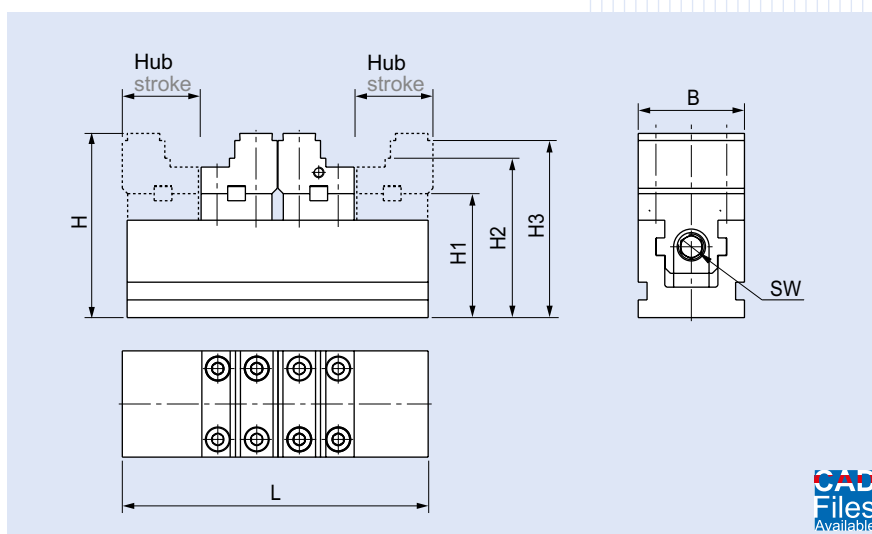
- maximum access
- large clamping width
- high flexibility
- centering accuracy  $>|\lt 0.03$  mm
- repetition accuracy 0.01 mm
- material: modified steel surface hardened, functional surface precision grinded



Ausführung Type	L [mm]	B [mm]	H [mm]	H1 [mm]	H2 [mm]	H3 [mm]	Hub Stroke [2 x mm]	Spannweite Clamping width [mm]*	Spannkraft Clamping force [N]**	SW [mm]	Gewicht Weight [kg]
<b>MZU 80-36</b>	80	36	59	39	54	56	19	78	16000	8	1.0
<b>MZU 120-60</b>	120	60	104	70	90	100	17	80	30000	12	3.5
<b>MZU 170-60</b>	170	60	104	70	90	100	42	130	30000	12	4.5
<b>MZU 220-80</b>	220	80	114	75	94	110	61	180	40000	15	8.5
<b>MZU 240-125</b>	240	125	170	115	140	165	45	190	70000	18	27.0
<b>MZU 280-100</b>	280	100	139	95	115	135	78	240	50000	15	16.5
<b>MZU 360-125</b>	360	125	170	115	140	165	105	310	70000	18	33.0

\* mit Standardböcken / with standard jaws

\*\* Spannkraft ist die arithmetische Summe der an den Spannbocken auftretenden Einzelkräfte. / Clamping force is the arithmetic sum of the individual forces occurring at the jaws.



2D/3D-CAD-Daten unter [www.spreitzer.de](http://www.spreitzer.de) - weitere Größen und Einbauversionen auf Anfrage.  
For 2D/3D CAD files see [www.spreitzer.de](http://www.spreitzer.de) - other sizes and assembly units upon request.

#### Zubehör von Spreitzer für höchste Funktionalität

Spannböcke ab Seite 71  
Allgemeines Zubehör ab Seite 82

#### Spreitzer's accessories for highest functionality

Clamping jaws from page 71  
General accessories from page 82

#### Ohne Spannbocken

Without clamping jaws

Ausführung Type	Bestellnr. Order no.
<b>MZU 80-36</b>	<b>B200500100</b>
<b>MZU 120-60</b>	<b>B200500125</b>
<b>MZU 170-60</b>	<b>B200500066</b>
<b>MZU 220-80</b>	<b>B200500065</b>
<b>MZU 280-100</b>	<b>B200500064</b>
<b>MZU 360-125</b>	<b>B200500068</b>

#### Mit Stufen-Wendeböcken

With reversible stepped jaws

Ausführung Type	Bestellnr. Order no.
<b>MZU 80-36</b>	<b>B200500101</b>
<b>MZU 120-60</b>	<b>B200500124</b>
<b>MZU 170-60</b>	<b>B200500046</b>
<b>MZU 220-80</b>	<b>B200500063</b>
<b>MZU 280-100</b>	<b>B200500048</b>
<b>MZU 360-125</b>	<b>B200500050</b>

# Mechanische Zentrischspanner MZU

## Mechanical centre-clamping vises MZU



### Systemübersicht

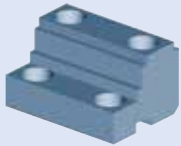
#### System overview

#### Spannbacken

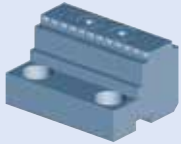
Clamping jaws



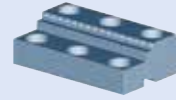
**Stufen-Wendebacken**  
Reversible stepped jaws



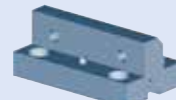
**Stufen-Wendebacken mit HM-Beschichtung**  
Reversible stepped jaws with carbide coating



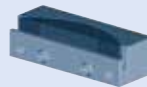
**Stufen-Wendebacken mit Gripleisten**  
Reversible stepped jaws with grip inserts



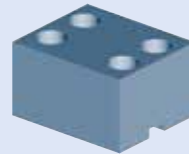
**Grip-Wendebacken**  
Reversible grip jaws



**Adapterbacken für MZE**  
Adapter jaws for MZE jaws



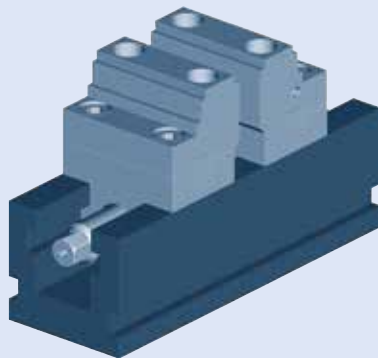
**Pendelbacken**  
Pendulum jaws



**Weiche Blockspannbacken**  
Soft block jaws

#### Zentrischspanner

Centre-clamping vise



MZU 80-36  
MZU 120-60  
MZU 170-60  
MZU 220-80  
MZU 280-100  
MZU 360-125

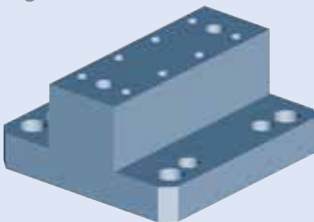
#### Mittenbacke

Center jaw



#### Aufnahmekörper

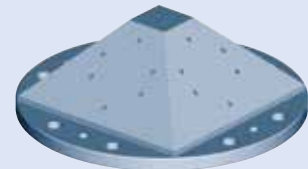
Locating elements



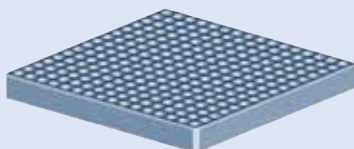
**Unterbau**  
Base plate



**Adapterplatte**  
Adapter plate

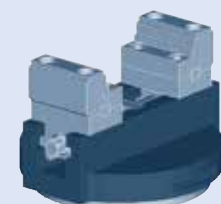
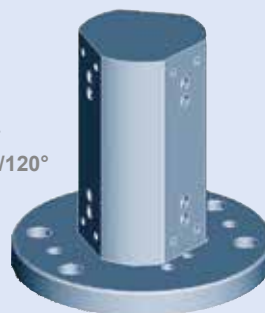


**Pyramide**  
Pyramid



**Rasterplatte**  
Grid plate

**Spannturm 90°/120°**  
Clamping tower 90°/120°

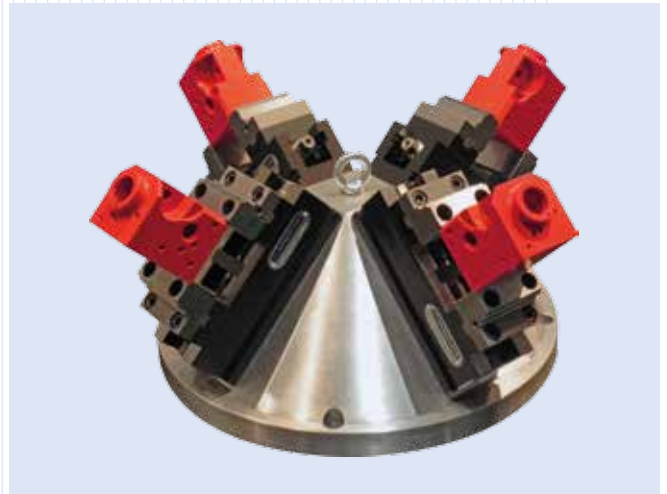


**komplett integriert**  
fully integrated

## Einsatz mechanischer Zentrischspanner MZU Application of mechanical centre-clamping vises MZU



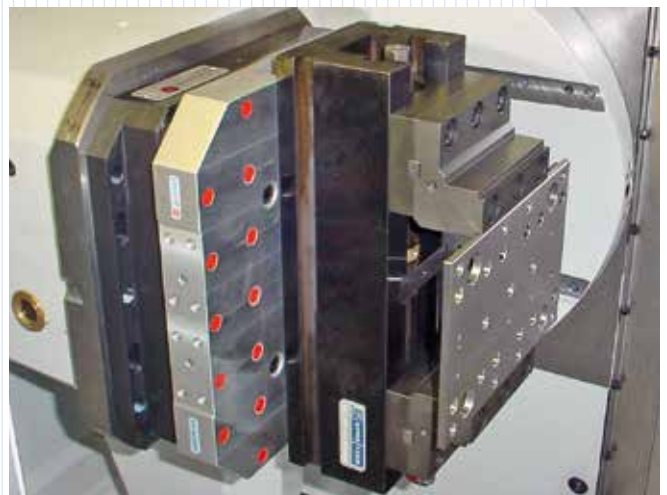
MZU 360-125 mit Stufen-Wendebacken mit Gripeleisten  
MZU 360-125 with reversible stepped jaws with grip inserts



Vier MZU 170-60 auf Pyramide  
Four MZU 170-60 on a pyramid



MZU 360-125 mit Grip-Wendebacken  
MZU 360-125 with reversible grip jaws



MZU 360-125 auf Palette  
MZU 360-125 on a pallet

**Spannbacken**  
**Clamping jaws**



## Spannbacken Clamping jaws



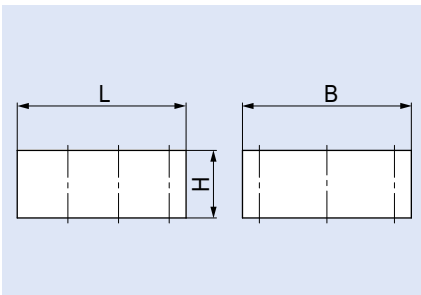
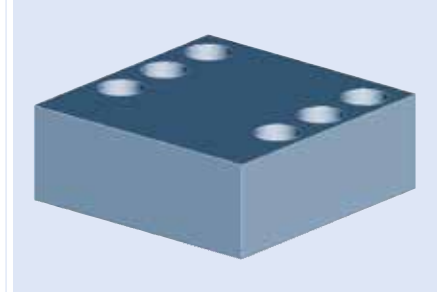
### Weiche Blockspannbacken Soft block jaws

Zur Selbstanfertigung von Formbacken, bzw. zum Spannen von Formteilen.

Werkstoff: Stahl (16MnCr5)  
Ausführung: weich, vorbearbeitet  
Anzahl: 1 Paar

The soft block jaws can be machined or fitted on the workpiece respectively.

Material: steel (16MnCr5)  
Finish: soft, pre-machined

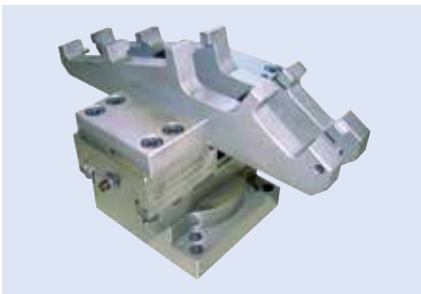


Passend für: Suitable for:	L [mm]	B [mm]	H [mm]	Bestellnr. Order no.
<b>MZU 80-36</b>	32	36	15	<b>B209800001</b>
<b>MZU 120-60</b>	50	60	30	<b>B209800143</b>
<b>MZU 170-60</b>	50	60	30	<b>B209800143</b>
<b>MZU 220-80</b>	50	80	36	<b>B209800160</b>
<b>MZU 280-100</b>	70	100	40	<b>B209800144</b>
<b>MZU 360-125</b>	100	125	50	<b>B209800145</b>



MZU 170-60 mit Sonderbacken  
MZU 170-60 with custom designed jaws

<b>MZS 70-36 A</b>	32	36	15	<b>B209800001</b>
<b>MZS 100-50 A</b>	40	52	20	<b>B209800161</b>
<b>MZS 120-60 A</b>	52.5	60	25	<b>B209800003</b>
<b>MZS 180-80 A</b>	80	80	30	<b>B209800004</b>
<b>MZS 220-80 A</b>	80	80	30	<b>B209800004</b>
<b>MZS 220-100 A</b>	100	100	40	<b>B209800005</b>
<b>MZS 260-125 A</b>	100	125	50	<b>B209800006</b>
<b>MZS 350-160 A</b>	130	160	60	<b>B209800110</b>
<b>MZS 450-160 A</b>	130	160	60	<b>B209800110</b>



HZS 180-80 A mit Sonderbacken  
HZS 180-80 A with custom designed jaws

<b>PZS 100-50 A</b>	40	52	20	<b>B209800161</b>
<b>PZS 120-60 A</b>	52.5	60	25	<b>B209800003</b>
<b>PZS 180-80 A</b>	80	80	30	<b>B209800004</b>
<b>PZS 180-80 AT</b>	80	80	30	<b>B209800004</b>

<b>PZS2 120-60 A*</b>	58	60	36	<b>B209800358</b>
<b>PZS2 120-60 A**</b>	58	60	36	<b>B209800360</b>

<b>HZS 70-36 A</b>	32	36	15	<b>B209800001</b>
<b>HZS 100-50 A</b>	40	52	20	<b>B209800161</b>
<b>HZS 120-60 A</b>	52.5	60	25	<b>B209800003</b>
<b>HZS 180-80 A</b>	80	80	30	<b>B209800004</b>
<b>HZS 180-100 A</b>	75	100	40	<b>B209800162</b>
<b>HZS 250-100 A</b>	100	100	40	<b>B209800005</b>
<b>HZS 300-125 A</b>	100	125	50	<b>B209800359</b>

\* ohne Spitzenverzahnung / without fine serration

\*\* mit Spitzenverzahnung / with fine serration

Weitere Größen auf Anfrage lieferbar.  
Other sizes upon request.



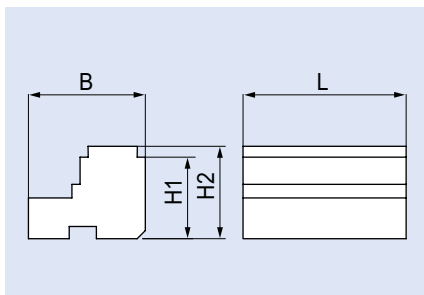
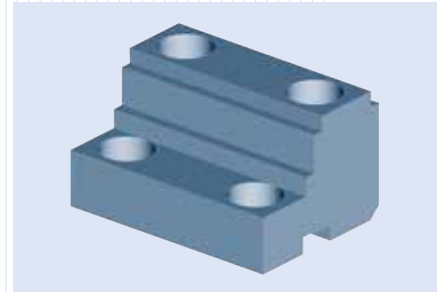
## Spannbacken Clamping jaws



### Stufen-Wendebacken Reversible stepped jaws

Werkstoff: Stahl  
Ausführung: gehärtet, geschliffen  
Anzahl: 1 Paar

Material: steel  
Finish: hardened, grinded  
Quantity: 1 pair



Passend für: Suitable for:	L [mm]	B [mm]	H1 [mm]	H2 [mm]	Bestellnr. Order no.
<b>MZU 80-36</b>	36	27	17	20	<b>B209800282</b>
<b>MZU 120-60</b>	60	43	30	34	<b>B209800213</b>
<b>MZU 170-60</b>	60	43	30	34	<b>B209800213</b>
<b>MZU 220-80</b>	80	50	36	40	<b>B209800214</b>
<b>MZU 280-100</b>	100	62	40	44	<b>B209800215</b>
<b>MZU 360-125</b>	125	80	50	55	<b>B209800216</b>

<b>MZS 100-50 A</b>	52	37	16	20	<b>B209800218</b>
<b>MZS 120-60 A</b>	60	42	21	25	<b>B209800219</b>
<b>MZS 180-80 A</b>	80	64	26	30	<b>B209800220</b>
<b>MZS 220-80 A</b>	80	64	26	30	<b>B209800220</b>
<b>MZS 220-100 A</b>	100	83	36	40	<b>B209800221</b>
<b>MZS 260-125 A</b>	125	88	46	50	<b>B209800127</b>
<b>MZS 350-160 A</b>	160	110	56	60	<b>B209800142</b>
<b>MZS 450-160 A</b>	160	110	56	60	<b>B209800142</b>

<b>PZS 100-50 A</b>	52	37	16	20	<b>B209800218</b>
<b>PZS 120-60 A</b>	60	42	21	25	<b>B209800219</b>
<b>PZS 180-80 A</b>	80	64	26	30	<b>B209800220</b>
<b>PZS 180-80 AT</b>	80	64	26	30	<b>B209800220</b>

<b>HZS 100-50 A</b>	52	37	16	20	<b>B209800218</b>
<b>HZS 120-60 A</b>	60	42	21	25	<b>B209800219</b>
<b>HZS 180-80 A</b>	80	64	26	30	<b>B209800220</b>
<b>HZS 180-100 A</b>	100	67	36	40	<b>B209800217</b>
<b>HZS 250-100 A</b>	100	83	36	40	<b>B209800221</b>
<b>HZS 300-125 A</b>	125	110	36	40	<b>B209800231</b>

Weitere Größen auf Anfrage lieferbar.  
Other sizes upon request.

## Spannbacken Clamping jaws



### Grip-Wendebacken Reversible grip jaws

Zum Spannen von Rohmaterial. Die gehärtete und beschichtete Oberfläche der Spannbacken dringt während des Spannvorgangs in die Werkstückoberfläche ein.

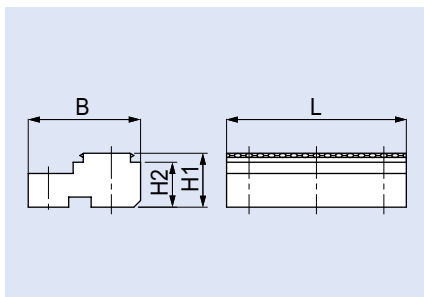
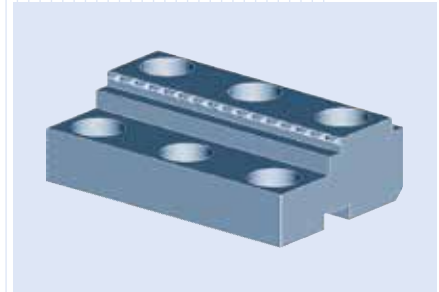
Werkstoff: Stahl  
Ausführung: gehärtet, beschichtet  
Anzahl: 1 Paar

**Praxistipp:**  
Beste Ergebnisse bei Werkstücken bis 1100 N/mm<sup>2</sup> Materialfestigkeit.

For clamping of raw material. The hardened and coated surface of the clamping jaws deforms the workpiece surface during the clamping process.

Material: steel  
Finish: hardened, coated  
Quantity: 1 pair

**Practical tip:**  
Best results with workpieces up to 1100 N/mm<sup>2</sup> material strength.



Passend für: Suitable for:	L [mm]	B [mm]	H1 [mm]	H2 [mm]	Bestellnr. Order no.
<b>MZU 80-36</b>	36	27	16	20	<b>B209800293</b>
<b>MZU 120-60</b>	60	44	24	20	<b>B209800209</b>
<b>MZU 170-60</b>	60	44	24	20	<b>B209800209</b>
<b>MZU 220-80</b>	80	50	24	20	<b>B209800210</b>
<b>MZU 280-100</b>	100	64	34	30	<b>B209800211</b>
<b>MZU 360-125</b>	125	80	44	40	<b>B209800212</b>

Weitere Größen auf Anfrage lieferbar.  
Other sizes upon request.

### Stufen-Wendebacken mit Gripeiste Reversible stepped jaws with grip inserts

Zum Spannen von Rohmaterial. Die gehärtete und beschichtete Oberfläche der Spannbacken dringt während des Spannvorgangs in die Werkstückoberfläche ein. Die Gripeisten können bei Bedarf ausgetauscht werden.

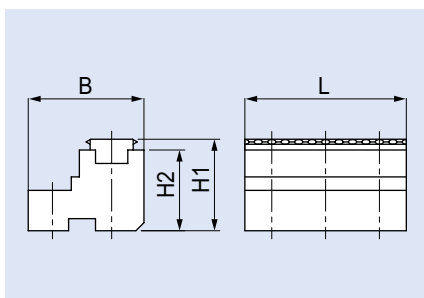
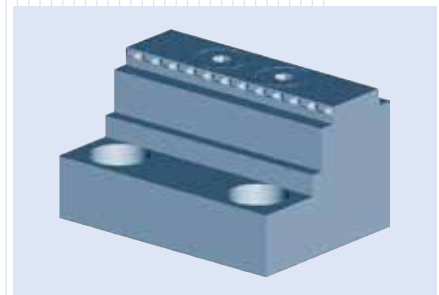
Werkstoff: Stahl  
Ausführung: gehärtet, geschliffen und beschichtet (Gripeiste)  
Anzahl: 1 Paar

**Praxistipp:**  
Beste Ergebnisse bei Werkstücken bis 1100 N/mm<sup>2</sup> Materialfestigkeit.

For clamping of raw material. The hardened and coated surface of the clamping jaws deforms the workpiece surface during the clamping process. The grip inserts can be replaced, if necessary.

Material: steel  
Finish: hardened, grinded and coated (grip inserts)  
Quantity: 1 pair

**Practical tip:**  
Best results with workpieces up to 1100 N/mm<sup>2</sup> material strength.



Passend für: Suitable for:	L [mm]	B [mm]	H1 [mm]	H2 [mm]	Bestellnr. Order no.
<b>MZU 120-60</b>	60	43	34	30	<b>B209800155</b>
<b>MZU 170-60</b>	60	43	34	30	<b>B209800155</b>
<b>MZU 220-80</b>	80	48	40	36	<b>B209800158</b>
<b>MZU 280-100</b>	100	62	44	40	<b>B209800159</b>
<b>MZU 360-125</b>	125	80	55	51	<b>B209800208</b>

Weitere Größen auf Anfrage lieferbar.  
Other sizes upon request.

**Hinweis:**  
HM-Spannleisten und Gripeisten auf Anfrage separat lieferbar.

**Note:**  
Carbide coated clamping bars and grip inserts separately deliverable upon request.

## Spannbacken Clamping jaws



### Stufen-Wendebacken mit Hartmetall-Beschichtung Reversible stepped jaws with carbide coating

Hohe Haltekraft durch erhöhten Reibfaktor. Die Werkstückoberfläche wird nicht beschädigt.

Werkstoff: Stahl  
Ausführung: gehärtet, geschliffen  
Anzahl: 1 Paar

#### Praxistipp:

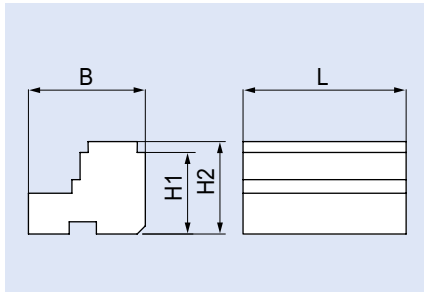
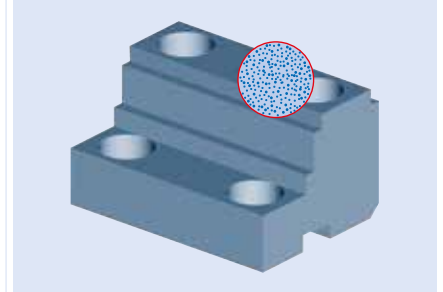
Beste Ergebnisse bei Werkstücken im Werkzeug- und Formenbau.  
1,5 – 2,0-fach erhöhter Reibfaktor bzw. Haltekraft gegenüber glatten Spannflächen.

High holding force through increased friction factor. The workpiece surface will not be damaged.

Material: steel  
Finish: hardened, grinded  
Quantity: 1 pair

#### Practical tip:

Best results with workpieces in mold and die production.  
1,5 - 2,0 times higher friction factor or holding force than smooth clamping surfaces.



Passend für: Suitable for:	L [mm]	B [mm]	H1 [mm]	H2 [mm]	Bestellnr. Order no.
<b>MZU 80-36</b>	36	27	17	20	<b>B209800365</b>
<b>MZU 120-60</b>	60	43	30	34	<b>B209800139</b>
<b>MZU 170-60</b>	60	43	30	34	<b>B209800139</b>
<b>MZU 220-80</b>	80	50	36	40	<b>B209800223</b>
<b>MZU 280-100</b>	100	62	40	44	<b>B209800140</b>
<b>MZU 360-125</b>	125	80	50	55	<b>B209800141</b>
<b>MZS 100-50 A</b>	52	37	16	20	<b>B209800225</b>
<b>MZS 120-60 A</b>	60	42	21	25	<b>B209800226</b>
<b>MZS 180-80 A</b>	80	64	26	30	<b>B209800227</b>
<b>MZS 220-80 A</b>	80	64	26	30	<b>B209800227</b>
<b>MZS 220-100 A</b>	100	83	36	40	<b>B209800228</b>
<b>MZS 260-125 A</b>	125	88	46	50	<b>B209800229</b>
<b>MZS 350-160 A</b>	160	110	56	60	<b>B209800230</b>
<b>MZS 450-160 A</b>	160	110	56	60	<b>B209800230</b>
<b>PZS 100-50 A</b>	52	37	16	20	<b>B209800225</b>
<b>PZS 120-60 A</b>	60	42	21	25	<b>B209800226</b>
<b>PZS 180-80 A</b>	80	64	26	30	<b>B209800227</b>
<b>PZS 180-80 AT</b>	80	64	26	30	<b>B209800227</b>
<b>HZS 100-50 A</b>	52	37	16	20	<b>B209800225</b>
<b>HZS 120-60 A</b>	60	42	21	25	<b>B209800226</b>
<b>HZS 180-80 A</b>	80	64	26	30	<b>B209800227</b>
<b>HZS 180-100 A</b>	100	67	36	40	<b>B209800232</b>
<b>HZS 250-100 A</b>	100	83	36	40	<b>B209800228</b>
<b>HZS 300-125 A</b>	125	110	36	40	<b>B209800234</b>

Weitere Größen auf Anfrage lieferbar.  
Other sizes upon request.

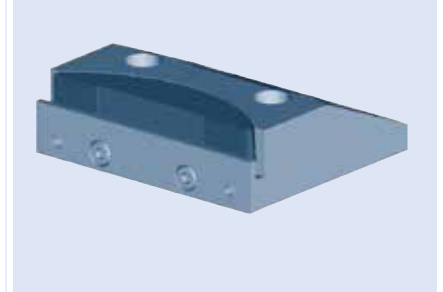
## Spannbacken Clamping jaws



### Pendelbacken Pendulum jaws

Werkstoff: Stahl  
Ausführung: gehärtet, geschliffen  
Anzahl: 1 x Niederzug-Pendelbacke  
1 x feste Backe  
1 Paar Auflageleisten

Material: steel  
Finish: hardened, grinded  
Quantity: 1 x draw-down pendulum jaw  
1 x fixed jaw  
1 pair support rails



MZU 170-60 mit kundenspezifischen Pendelbacken  
MZU 170-60 with custom designed pendulum jaws

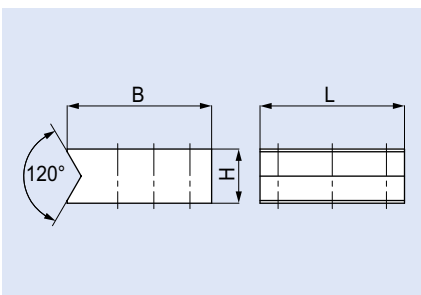
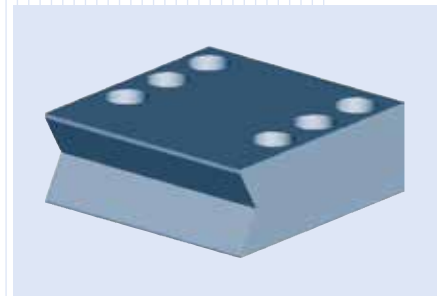
Passend für: Suitable for:	L [mm]	B [mm]	H [mm]	Bestellnr. Order no.
<b>MZU 170-60</b>	60	45	35	<b>B209800175</b>
<b>MZU 170-60</b>	60	45	35	<b>B209800175</b>
<b>MZU 220-80</b>	80	50	38	<b>B209800176</b>
<b>MZU 280-100</b>	100	62	40	<b>B209800177</b>
<b>MZU 360-125</b>	125	80	50	<b>B209800178</b>

Weitere Größen auf Anfrage lieferbar.  
Other sizes upon request.

### Prismenbacken Prism jaws

Werkstoff: Stahl  
Ausführung: gehärtet, geschliffen  
Anzahl: 1 Paar

Material: steel  
Finish: hardened, grinded  
Quantity: 1 pair



Passend für: Suitable for:	Werkstück Ø Work piece dia. [mm]	L [mm]	B [mm]	H [mm]	Bestellnr. Order no.
<b>MZS 70-36 A</b>	0.8 – 2	36	32	15	<b>B209800194</b>
	2 – 5	36	32	15	<b>B209800195</b>
	5 – 10	36	32	15	<b>B209800196</b>
	10 – 18	36	32	15	<b>B209800197</b>
<b>MZS 100-50 A</b>	5 – 10	52	44	20	<b>B209800025</b>
	10 – 20	52	44	20	<b>B209800179</b>
<b>MZS 120-60 A</b>	5 – 10	60	52.5	25	<b>B209800026</b>
	10 – 20	60	52.5	25	<b>B209800180</b>
	15 – 30	60	52.5	25	<b>B209800181</b>
<b>MZS 180-80 A</b>	10 – 20	80	80	30	<b>B209800027</b>
	15 – 30	80	80	30	<b>B209800182</b>
	20 – 40	80	80	30	<b>B209800183</b>
	25 – 50	80	80	30	<b>B209800184</b>

## Spannbacken Clamping jaws



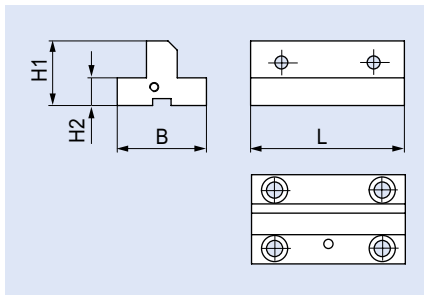
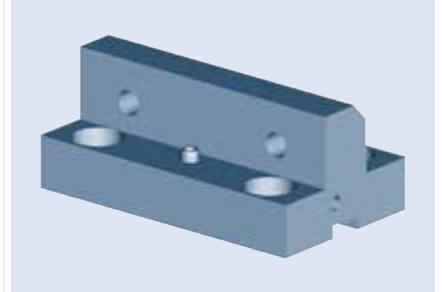
### Adapterbacken Adapter jaws

Zur Aufnahme aller Standardbacken Typ MZE bzw. selbstgefertigter Spannbacken im mechanischen Zentrischspanner MZU.

Werkstoff: Stahl  
Ausführung: gehärtet, geschliffen  
Anzahl: 1 Paar

For use together with all standard jaws type MZE as well as customer designed jaws in the mechanical centre-clamping vise MZU.

Material: steel  
Finish: hardened, grinded  
Quantity: 1 pair



Passend für: Suitable for:	L [mm]	B [mm]	H1 [mm]	H2 [mm]	Bestellnr. Order no.
<b>MZU 120-60</b>	60	40	14	30	<b>B209800164</b>
<b>MZU 170-60</b>	60	40	14	30	<b>B209800164</b>
<b>MZU 280-100</b>	100	58	18	42	<b>B209800165</b>
<b>MZU 360-125</b>	125	74	20	50	<b>B209800166</b>

Weitere Größen auf Anfrage lieferbar.  
Other sizes upon request.




**ERTEC**  
HANDLING & AUTOMATION

ERTEC BV  
BIESVELD 2  
NL-5673 BN NUENEN  
NETHERLANDS

T. +31 (0)40 2982036  
F. +31 (0)40 2982037  
ERTEC@ERTEC.EU  
WWW.ERTEC.EU

### Spreitzer GmbH & Co. KG

Brücklestraße 21  
D-78559 Gosheim  
Fon +49 (0) 74 26 - 94 75-0  
Fax +49 (0) 74 26 - 94 75-20  
info@spreitzer.de  
www.spreitzer.de